

PAPIER PEINT

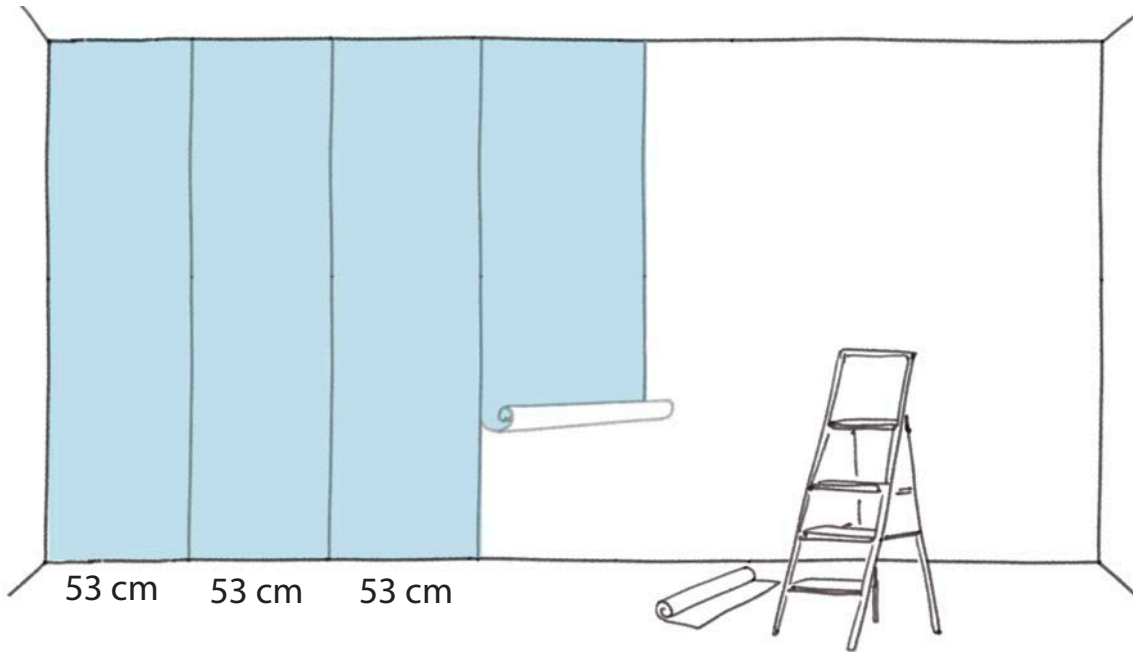


NOTICE

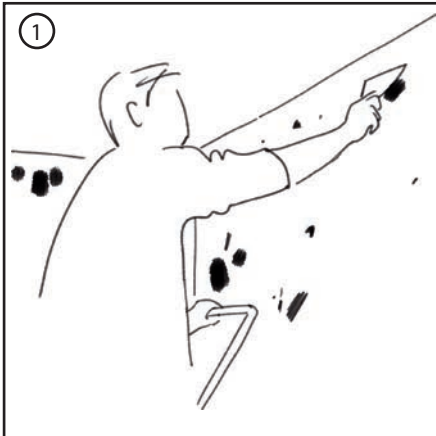
Ref22 / NOSC22 UNIS



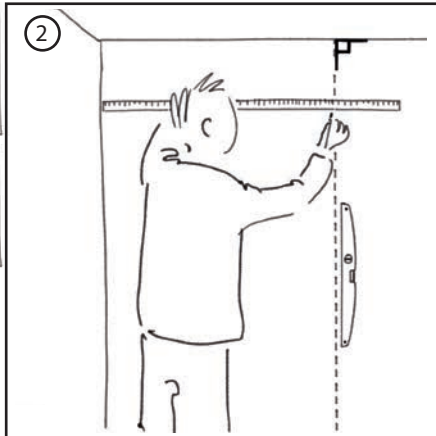
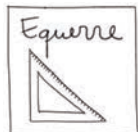
Papier intissé, Vinyle sur intissé
Format 53 x 1000 cm



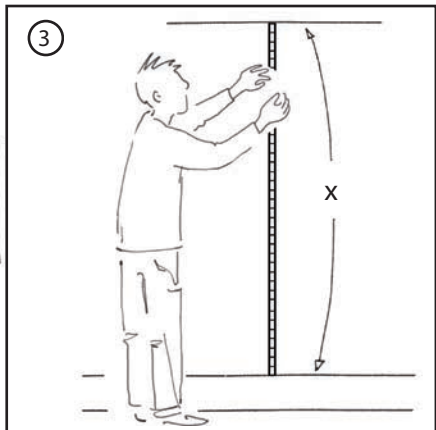
Matériel
nécessaire



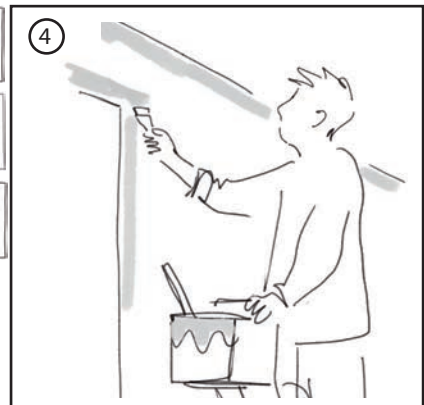
① Préparer la surface : reboucher les trous. Démontez les caches prises et interrupteurs.



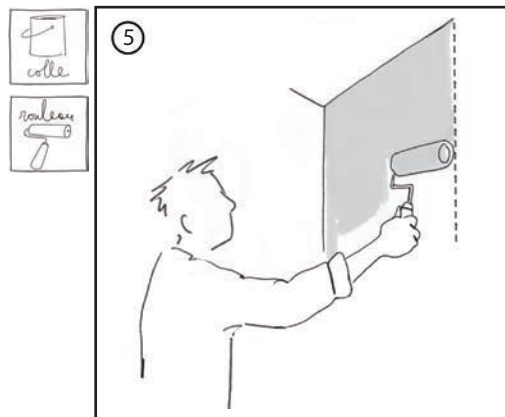
② Mesurer la largeur du premier lé. Tracer les pointillés à l'aide d'un niveau.



③ Mesurer les surfaces à recouvrir. Vérifier si le plafond est rectiligne.

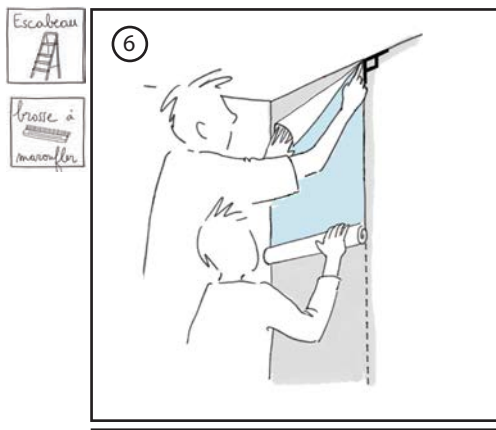


④ Encoller les parties sensibles du mur, tour de porte/bords haut et bas.



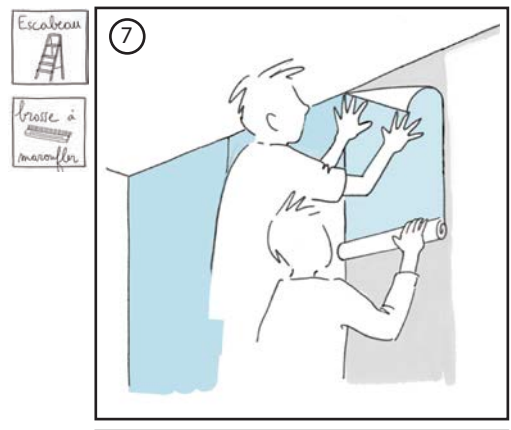
5

Encoller le mur.



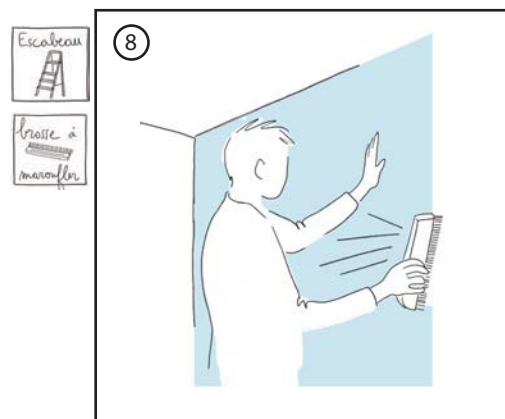
6

Présenter le premier lé. Ajuster sur le tracé. Le premier lé est droit.



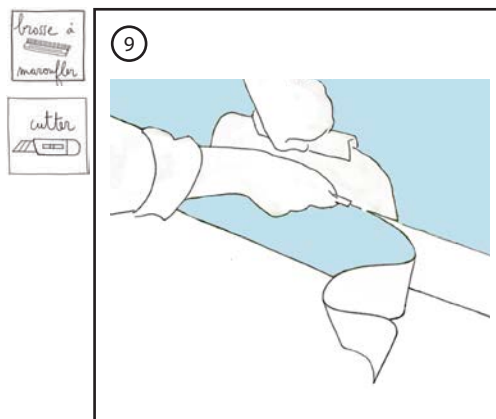
7

Renouveler avec les lés suivants qui seront alignés en bord à bord.



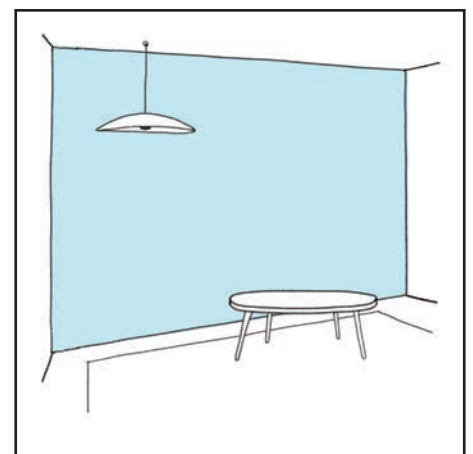
8

Maroufler de l'intérieur vers l'extérieur.



9

Couper au cutter les excédents en s'aidant de la spatule (lame neuve recommandée).



Note importante : Il est préférable de contrôler les n° de bains avant la pose.

QUELLE COLLE UTILISER ?

PAPIER INTISSE:

Notre support intissé se pose avec n'importe quelle colle en poudre destinée aux Papiers Peints Intissés sur fond normalement absorbant. Nous recommandons la colle METYLAN Expert.

Pour une très forte tenue, il peut également être posé avec une colle blanche « prête à l'emploi ».

SCENOLIA recommande en colles blanches:

1/ Pour pose sur fond ouvert normalement absorbant (plâtre, BA13, etc...): OVALIT TM

2/ Pour pose sur fond non absorbant (mélaminé, peintures bloquées, etc...): OVALIT ULTRA

SUPPORT TEXTILE:

Notre support textile se pose avec une colle blanche standard « prêt à l'emploi », disponible en magasins de bricolage, spécialistes papiers peints, etc...

SCENOLIA recommande en colles blanches :

1/ Pour pose sur fond ouvert normalement absorbant (plâtre, BA13, etc...): OVALIT TM

2/ Pour pose sur fond non absorbant (mélaminé, peintures bloquées, etc...): OVALIT ULTRA

Scenolia décline toute responsabilité en cas de non-respect des recommandations.

Application : colles en poudres et colles blanches s'appliquent directement au mur avec un simple rouleau laine (rouleau anti gouttes).

Assurez vous que les colles utilisées soient adaptées à votre mur. Se référer aux préconisations des fabricants de colles ainsi qu'au DTU 59-4.

Attention : pour une pose en milieu humide (cuisine, salle de bain, SPA, etc...) vérifier que la matière textile est bien une référence adaptée.

Ne pas poser sur les zones de projections d'eau.

SCENOLIA décline toute responsabilité en cas de non-respect des recommandations.



Retrouver nos vidéos de pose sur notre chaine YouTube

SCENOLIA 
www.scenolia.com