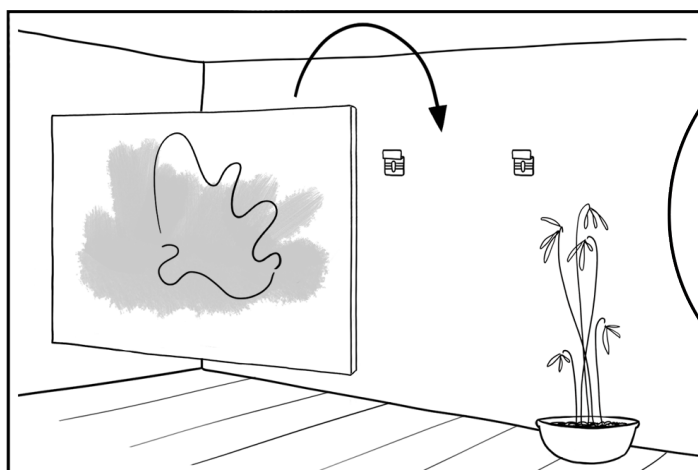
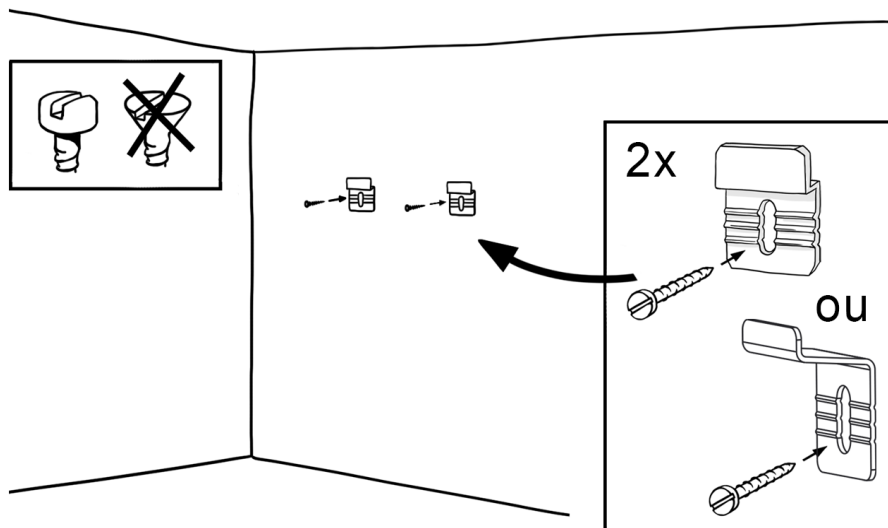


TABLEAU VERRE ACRYLIQUE ET PLEXI *

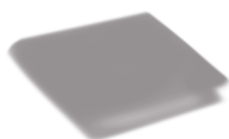
Ref 11 / NOSC 11_V8



Utiliser des chevilles et vis adaptées à votre mur.
Visserie non fournie.



Enlever le film de protection après avoir posé le tableau.



Entretien :
Nettoyer avec un chiffon doux et du produit pour vitre.
Le papier absorbant étant abrasif, nous vous déconseillons de l'utiliser.

* Matières utilisées :

Standard : Verre acrylique (PS) 2,5 mm

Premium : Plexi® anti rayure (pmma) 4 mm

SCENOLIA 
www.scenolia.com