

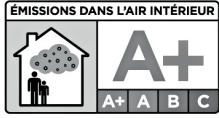
FABRIQUÉ EN FRANCE

# DECOR MURAL

# NOTICE

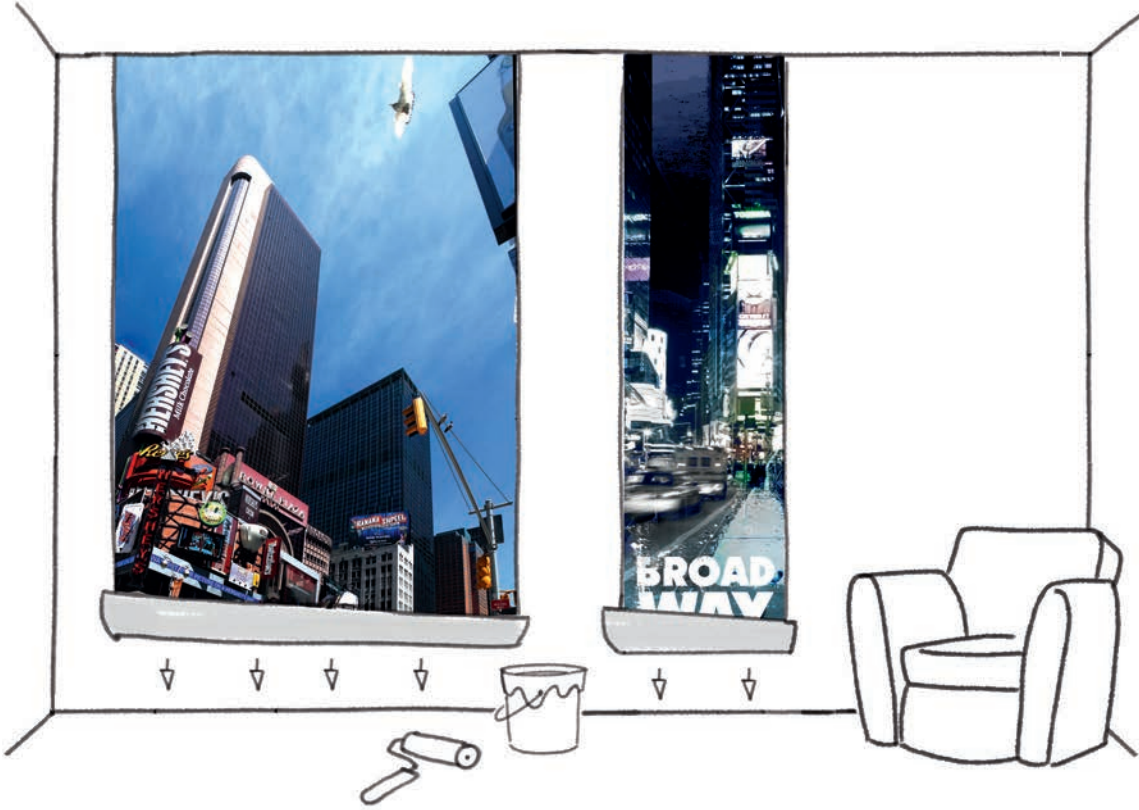


## Support Textile (lé unique) Pose collée



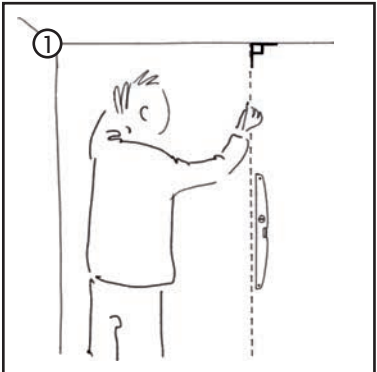
### Matériel nécessaire

- Escabeau
- niveau
- Mètre
- colle
- cutter
- pinceau
- brosse à maroufler



### A Par encollage du support :

- niveau
- lâche de protection

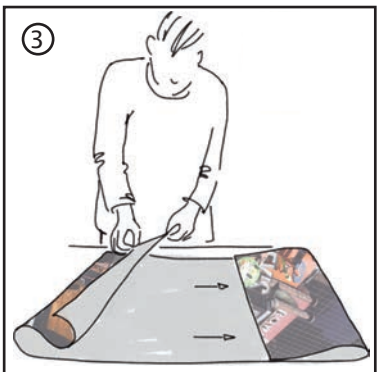


Tracer une verticale à l'aide d'un niveau.

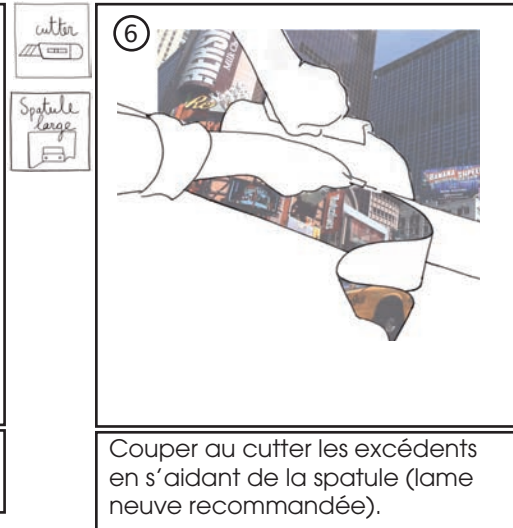
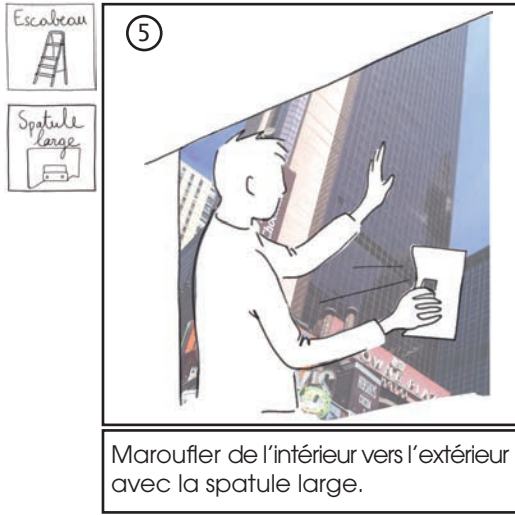
- colle
- pinceau



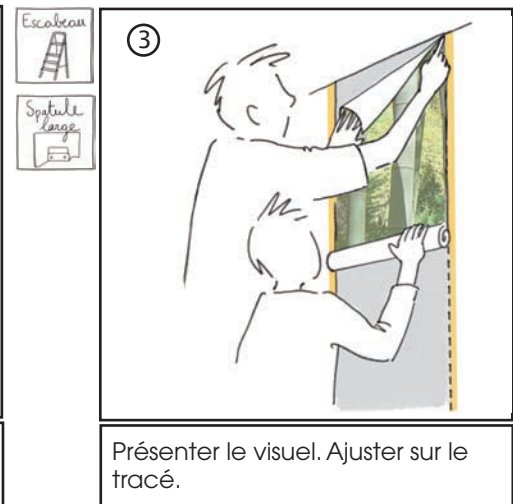
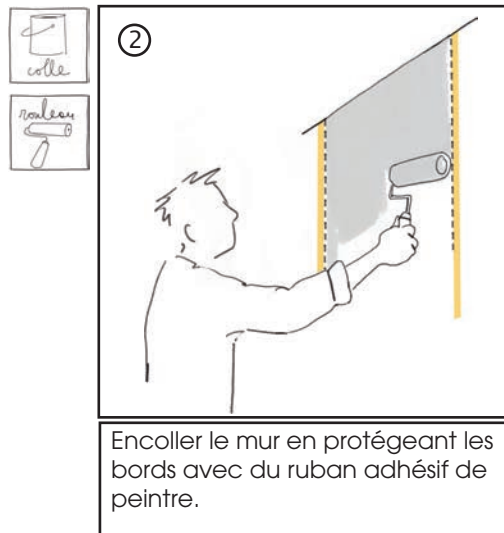
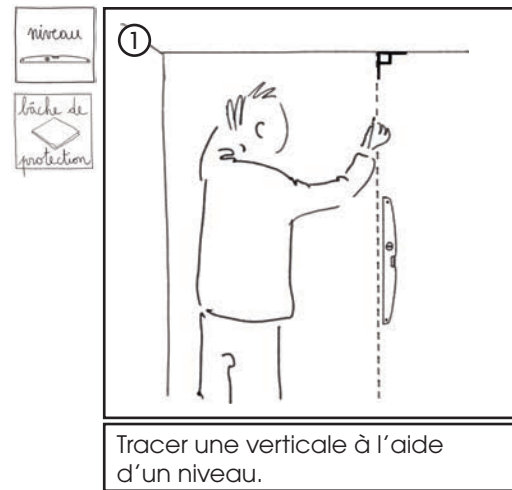
Encoller le dos du support avec une colle adaptée.



Le plier avec les rabats.



## B Par encollage du mur :



### QUELLE COLLE UTILISER ?

#### POUR ENCOLLAGE DU SUPPORT ET POUR ENCOLLAGE DIRECT DU MUR :

Notre support textile se pose avec une colle blanche standard « prête à l'emploi » disponible en magasins de bricolage, spécialistes papier peint, etc... à appliquer au rouleau laine (rouleau anti goutte).

#### SCENOLIA RECOMMANDE :

1/ Pour pose sur fond ouvert normalement absorbant (plâtre, BA13, etc...) : OVALIT M ou OVALIT TM.

2/ Pour pose sur fond non absorbant (mélangé, peintures bloquées, etc...) : OVALIT ULTRA.

Nos supports textiles sont adaptés pour des poses en lieu humide (cuisine, salle de bains, etc...).

Assurez-vous que les colles utilisées soient adaptées à votre mur. Se référer aux préconisations des fabricants de colles.

Scenolia décline toute responsabilité en cas de non-respect des recommandations.